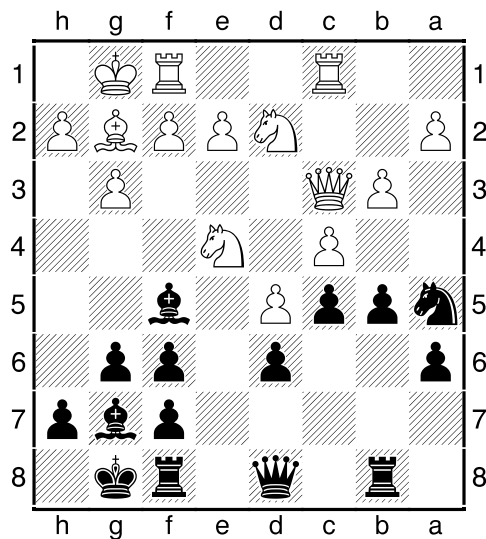


Het Belgisch Kampioenschap (fragment)**Ronde 3 : L,P (1983) - G,J (2199)**

Ik zit voor het eerst op het podium (bord 4). De krachtige houten schaakstukken van het digitale schaakbord voelen goed aanhet spoort aan tot goed spel.

Mijn tegenstander heeft zopas Tbc1 gespeeld en heeft mijn heimelijk valletje duidelijk niet gezien. Ziet U hoe het verder gaat ?

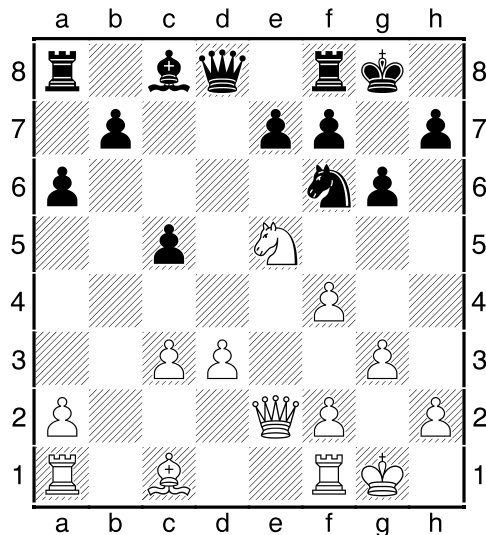
**Zwart aan zet**

Lxe4 18.Pxe4 f5 (met stukwinst) 0-1

Ronde 4 : G,J (2199) - G,W (2144)

In de opening heb ik een "niewtje" geprobeerd en een pion geofferd voor vage compensatie. Hoe moet het nu verder ?

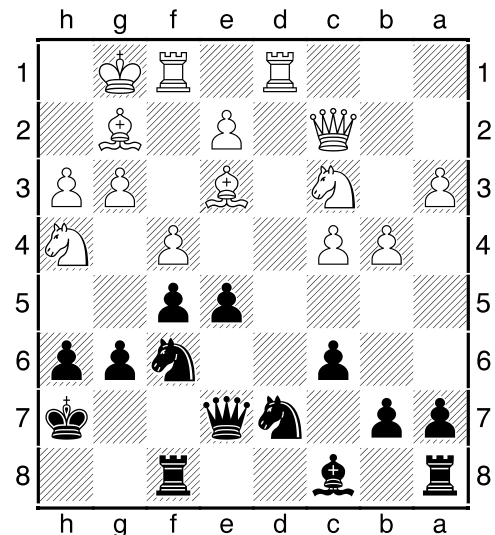
Heb je misschien een aanbeveling voor wit ?

**Wit aan zet**

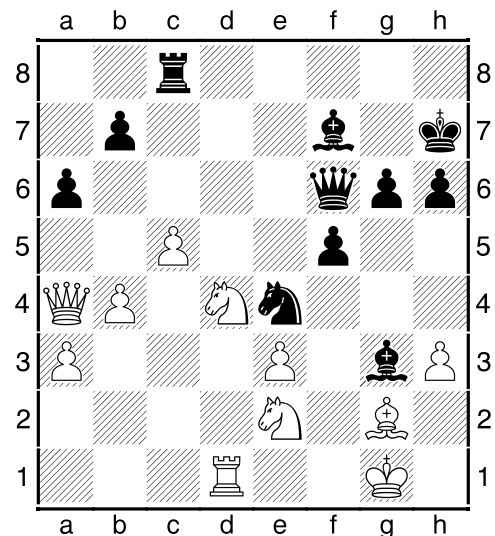
Ik koos voor (het onduidelijke) 14.f5 omdat ik bij gewoon spel geen compensatie zag voor

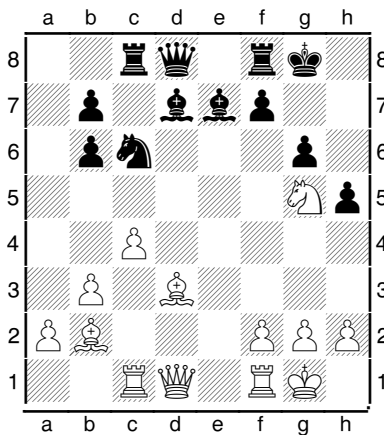
Open Geraadsbergen (fragment)

In **ronde 7** speelde ik tegen een sympathieke Fransman. Hij had een goede stelling, maar heeft net 16.f4?! gespeeld. Deze zet verzwakt zowel de positie van Le3 als pion g3Hoe gaat het verder ?

**Zwart aan zet**

Er volgde : Ph5! 17.Kh2 exf4 18.Lxf4 Pxf4 19.Txf4 Le5 20.Tfd4 en hier had ik de keuze tussen de "veilige" kwaliteitswinst of meer dynamische aanvalszetten. Ik koos voor "dynamische aanval" en er volgde nog Pf6 21.Td2 Ph5 22.Pf3 Lxg3+ 23.Kh1 Lf4 24.Td3 Pg3+ 25.Kg1 Pe4 26.e3 Lc7 27.Pe2 Le6 28.Pfd4 Lg8? 29.Pxc6 Df6 30.Td7+ Tf7 31.Txf7+ Lxf7 32.Pcd4 Tc8 33.c5 a6 34.Da4 **Lg3??** en we zijn aanbeld bij volgend diagram.

**Wit aan zet**

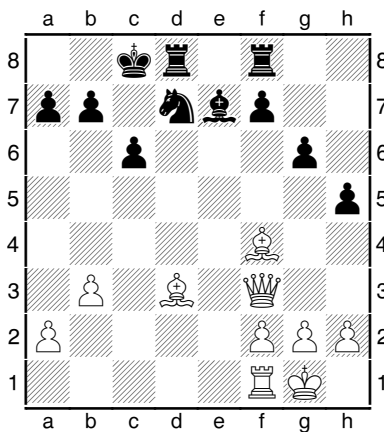
Patroonherkenning (fragment)**5. Blackburne's mat**

1 D_{xh5}-g_{xh5} 2.L_{h7} mat

Beide witte lopers zijn verwoestend

6 Boden's mat

Dit thema vind ik bijzonder mooi.

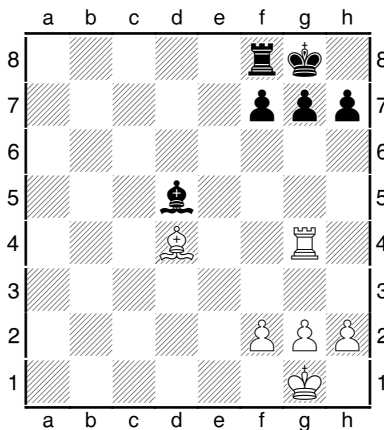


1 D_{xc6}-b_{xc6} 2.L_{a6} mat

Let op L_{f4} en de bezette velden op d8 en d7

7 Het Morphy mat

Behoorlijk ingewikkeld, maar wel leuk.



1 T_{xg7}-K_{h8} 2.T_{xf7}-K_{g8} 3.T_{g7}-K_{h8} 4.T_{g4}-T_{f6} 5.L_{xf6} mat

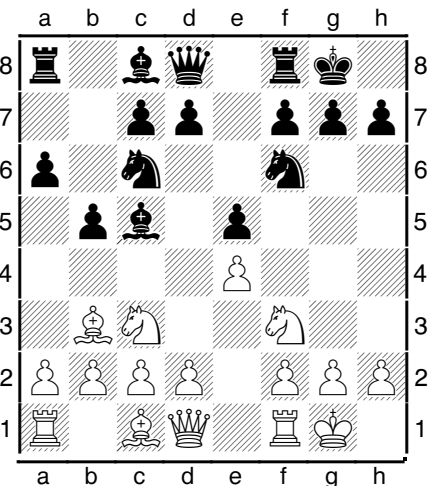
Met scherp geschoten (fragment)

Naar aanleiding van het recent overlijden van Julien Vandiest, ging Léon eens heel diep in zijn schaakarchieven zoeken en hij vond een leuke partij van 53 !! jaar geleden. Geniet U even mee ? Deze partij werd gespeeld in de gelagzaal van het café Royal¹ (Mechelen), het thuislokaal van Léon. Julien kwam uit Antwerpen met de trein, en wou snel komaf maken met de maneblusser want hij moest vanavond nog naar de "voetbal".

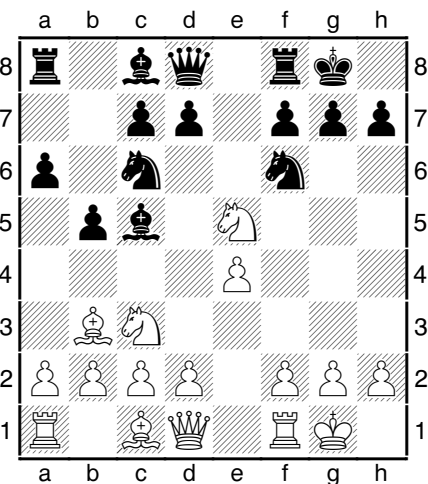
Léon Denckens - Julien Vandiest

Ligakampioenschap van Antwerpen **1958 !!**

1.e4 e5 2.Pf3 Pc6 3.Lb5 a6 4.La4 Pf6 5.Pc3 b5 6.Lb3 Lc5 7.0-0 0-0 (Léon, roerde nu even rustig in zijn koffie en speelde dan snel



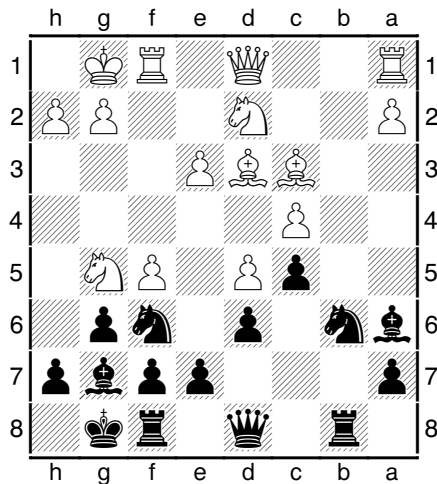
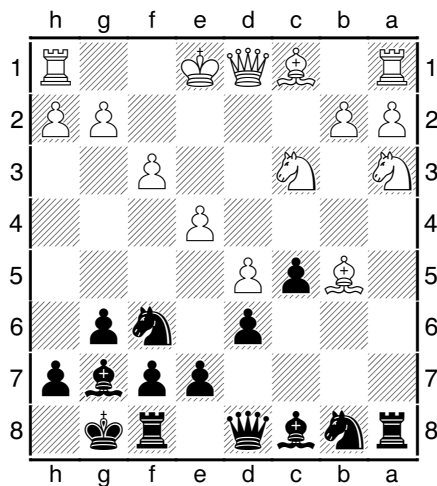
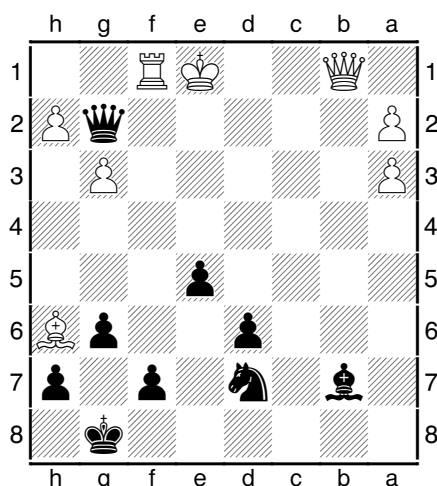
8.P_{xe5} (Ok, dat is verrassend en mooi gezien dacht Julien, maar ik kan dat ook



L_{xf2}+ 9.T_{xf2} P_{xe5} 10.d4 P_{eg4} 11.T_{f1} b4

(zo nu moet P_{c3} spelen of ik pak het af, dacht Julien, en hij dronk hier treiterig van zijn grote ...

¹ Vandaag gekend onder de naam "De Met".

Rapid-tornooi 2011 (fragment)3. Zwart aan zet²4. Zwart aan zet staat een pion achter.....³5. Zwart aan zet⁴

- 2 Met 1...Pbxd5 wint zwart een gezonde pion
 3 Na 1...TxPa3 2.bxTa3 - Pxe4 3.fxe4 -LxPc3
 4.Ld2 - LxTa1 heeft zwart zijn pion gerecupereerd
 4 Zwart wint gemakkelijk met 1...La6 en als wit
 2.Tf2 speelt volgt Dg1+ en dameverlies

Spelen met Oostenrijks vuur (fragment)

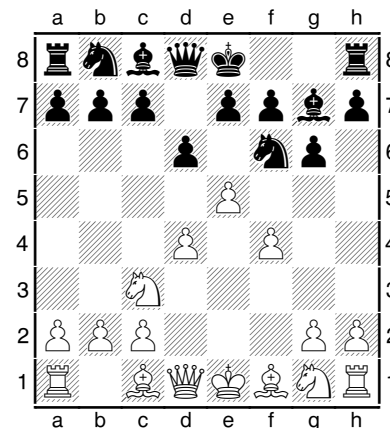
Mijn openingsrepertoire met zwart is bewust een beetje uitdagend waardoor ik probeer wit tot onredelijke risico's te verleiden. Aan het bord is het immers niet gemakkelijk om een onderscheid te maken tussen "gezond agressief" en "overmoedig" spel.

Deze verleidingstruc komt zeer goed tot uiting in de Oostenrijkse Aanval van de Pirc. In deze openingsvariant spelen beide spelers met vuur achter het bord. Wit bouwt telkens met f4 een groot imposant centrum op dat zwart moet proberen te slopen. Een goede theoretische kennis is dan ook een voordeel in deze oerscherpe varianten.

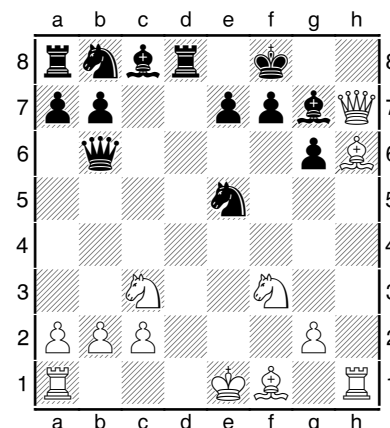
Vooreerst enkele voorbeelden waar wit kiest voor een snelle **pionopstoot "e5"**.

Ligakampioenschap 09/10 (B09 Pirc, Austrian A)

1 e4 g6 2 d4 Bg7 3 Nc3 d6 4 f4 Nf6 5 e5



Nfd7 6 Nf3 0-0 7 h4 c5 8 h5 cxd4 9 Qxd4 dxe5
 10 Qf2 Qb6 11 Qh4 Rd8 12 hxg6 hxg6 13 fxe5
 Nxe5 14 Qh7+ Kf8



15 **Bh6!** En zwart kan mat of stukverlies niet ...